

Massimo 35 partecipanti

Obiettivi

Il corso intensivo si prefigge di fornire le competenze e gli strumenti metodologici fondamentali nell'ambito della progettazione europea, con particolare riferimento al Terzo Settore.

Docente

Dr.ssa Alexandra Storari, Consulente senior nel settore della formazione professionale e della progettazione europea.

Durata

La durata del corso è di 3 moduli di 4 ore ciascuno (1 giorno e ½).

Metodologia didattica

La metodologia didattica utilizzata sarà di tipo interattivo, prevedendo lezioni frontali, esempi e casi pratici, navigazione sul web, simulazione di progettazione.

Materiale didattico

Ai partecipanti sarà distribuito un supporto CD, contenente gli argomenti trattati dal docente in aula, e dispense ad hoc con la normativa comunitaria e nazionale fondamentale.

Costo

1 modulo: 90 €
2 moduli: 150 €
3 moduli: 190 €

Attestazione rilasciata

Alla fine di ogni modulo sarà rilasciato un attestato di frequenza.



Corso di formazione intensivo EUROPROGETTAZIONE

Fund raising e tecniche di redazione dei progetti comunitari nel Terzo Settore

Fondazione Spazio Reale Impresa Sociale

**Per iscrizioni e informazioni rivolgersi a
Fondazione Spazio Reale Impresa Sociale**

Via Trento 193, Campi Bisenzio, Firenze

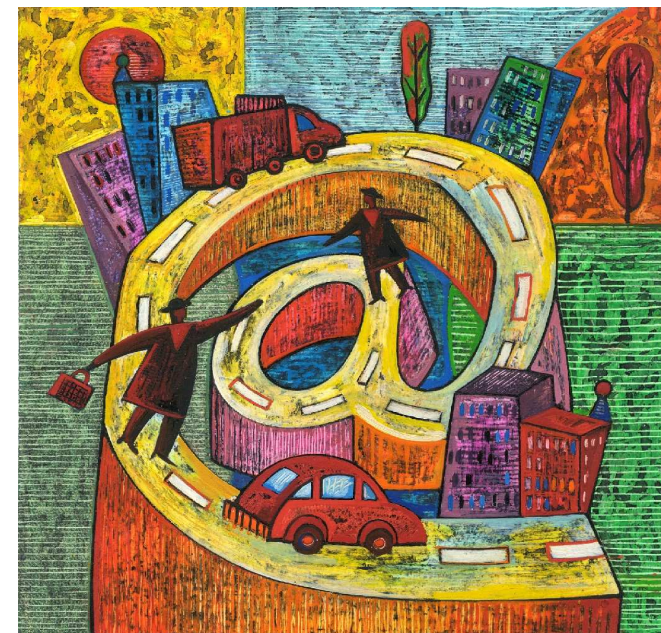
Tel. 055 899131; Fax. 055 8991349

www.spazioreale.it

E-mail: formazione@spazioreale.it

**Dal lunedì al venerdì dalle 9:30 alle 13:30 e dalle
14:30 alle 17:30**

Iscrizioni aperte fino al 18/01/2012



I MODULO: 21 Gennaio 2012, 9:00 – 13:00

I Fondi settoriali nella programmazione 2007-2013:

- la documentazione di riferimento
- i programmi
- i calls for proposal
- le linee guida
- la gestione delle fonti informative
- la navigazione guidata

Organizzazione della Commissione europea: le Direzioni Generali

Analisi di diversi Programmi settoriali:

- *Apprendimento Permanente* per il settore istruzione
- *Cultura 2000* per il settore culturale
- *2011 - Anno europeo del volontariato*
- *2012 - AE invecchiamento attivo e solidarietà tra generazioni*
- *Cambiamento e Innovazione sociale (2014-2020)*
- *DCI 2007-2013*
- *DIRITTI FONDAMENTALI E GIUSTIZIA*
- *ENPI 2007-2013*
- *EUROPA PER I CITTADINI*
- *GIOVENTÙ IN AZIONE*
- *IPA 2007-2013*
- *PROGRESS*
- *Salute 2008-2013*
- *SICUREZZA E TUTELA LIBERTÀ - Prevenzione e lotta contro la criminalità*
- *SOLIDARIETÀ E GESTIONE FLUSSI MIGRATORI.*

II MODULO: 21 Gennaio 2012, 14:00 – 18:00

IL PROJECT CYCLE MANAGEMENT: il ciclo di vita del progetto: programmazione, identificazione, formulazione, finanziamento, implementazione, valutazione.

GLI STRUMENTI PER L'ANALISI: l'analisi degli stakeholder, l'analisi dei problemi, l'analisi degli obiettivi, la scelta dell'ambito di intervento.

GLI STRUMENTI PER LA PROGETTAZIONE: la matrice logframe, la logica di intervento, gli assunti e le condizioni, indicatori e fonti di verifica, mezzi e costi.

ANALISI DI UN APPLICATION FORM: la struttura di base, l'analisi del contesto, la descrizione del progetto, gli strumenti di gestione, sostenibilità e fattibilità, i criteri di valutazione.

LA CREAZIONE DEL PARTENARIATO: ricerca online, ricerca tramite ONG e reti esistenti, gemellaggi, le strutture nazionali di assistenza tecnica. Il Consortium Agreement, diritti e obblighi dei partner. Ricerca dei Partner: database dedicati.

IL SISTEMA DI MONITORAGGIO E VALUTAZIONE: la valutazione ex ante, in itinere, ex post.

IL PIANO DI DISSEMINAZIONE: gruppi target, beneficiari diretti, beneficiari indiretti.

IL BUDGET: la predisposizione del budget.

III MODULO: 28 Gennaio 2012, 9:00 – 13:00

Esercitazione e simulazione. I partecipanti saranno divisi in 2/3 gruppi, ciascuno dei quali si cimenterà nelle fasi di progettazione di un progetto europeo.

Percorso per la progettazione in ambito europeo:

- brain storming sull'europrogettazione
- bisogni/input ambientali
- idea di massima
- ricerca di una o più opportunità di finanziamento
- lettura del programma, del bando e di altra documentazione
- approfondimento dell'idea progettuale: trasformazione delle peculiarità in punti di forza
- declinazione del progetto o pianificazione delle attività per giungere alla presentazione della richiesta di finanziamento o controllo sul rispetto dei vincoli o adempimenti formali per la richiesta di finanziamento.

Sede del corso:

**Fondazione Spazio Reale Impresa Sociale
Via di San Donnino 4/6, Campi Bisenzio,
Firenze**